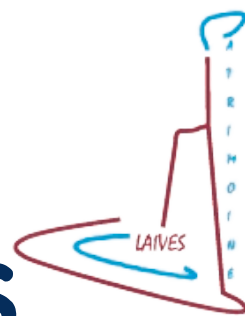


JEU DE PISTE

# À LA DÉCOUVERTE DU PATRIMOINE DE LAIVES



par l'association Laives Patrimoine



Dessin de Florent Maudoux

## Instructions:

Ce livret permettra, nous l'espérons, de faire découvrir le patrimoine de Laives à vos enfants. Notre objectif est d'encourager les plus jeunes à regarder les éléments du patrimoine et d'en découvrir les détails. À la fin de ce livret, vous trouverez quelques informations qui vous permettront d'approfondir la visite avec vos enfants.

Pour vous aider dans vos déplacements, vous pouvez utiliser le plan de Laives en dernière page. Les lieux 1, 2, 5, 7, 8 et 10 sont abordés.

Ce document a été élaboré par l'association LAIVES PATRIMOINE qui œuvre à entretenir le patrimoine du village. L'association « LES AMIS DE ST MARTIN DE LAIVES » travaille quant à elle à la préservation de l'Eglise romane de St Martin.

Bonjour, je m'appelle Vasile!  
Bienvenue dans mon beau village de  
Laives ! Tu tombes à pic ! C'est  
bientôt la fête du village ! Mais il y a  
un problème, les tables du banquet  
ont disparu. Il faut que tu m'aides à  
les retrouver, et découvrir qui est le  
voleur !



Pour cela, tu vas répondre à  
des questions. À chaque  
indice, tu pourras éliminer  
un suspect.  
Maintenant c'est à toi de  
jouer !

Le corrigé est en ligne sur  
le site de l'association :  
[laivespatrimoine.com](http://laivespatrimoine.com)

Voici la liste des suspects !

Chaque indice te permettra d'éliminer un suspect. À la fin du jeu, il n'en restera qu'un, tu auras trouvé le coupable.

**Pense à barrer ceux que tu élimines au fur et à mesure de ton enquête.**

**LA LICORNE**



**LA DAME**



**LE VENDANGEUR**



**LE MOINE COPISTE**



**LE CHEVALIER**



**LE TAILLEUR DE PIERRE**



**LE DRAGON**



**LA SORCIÈRE**

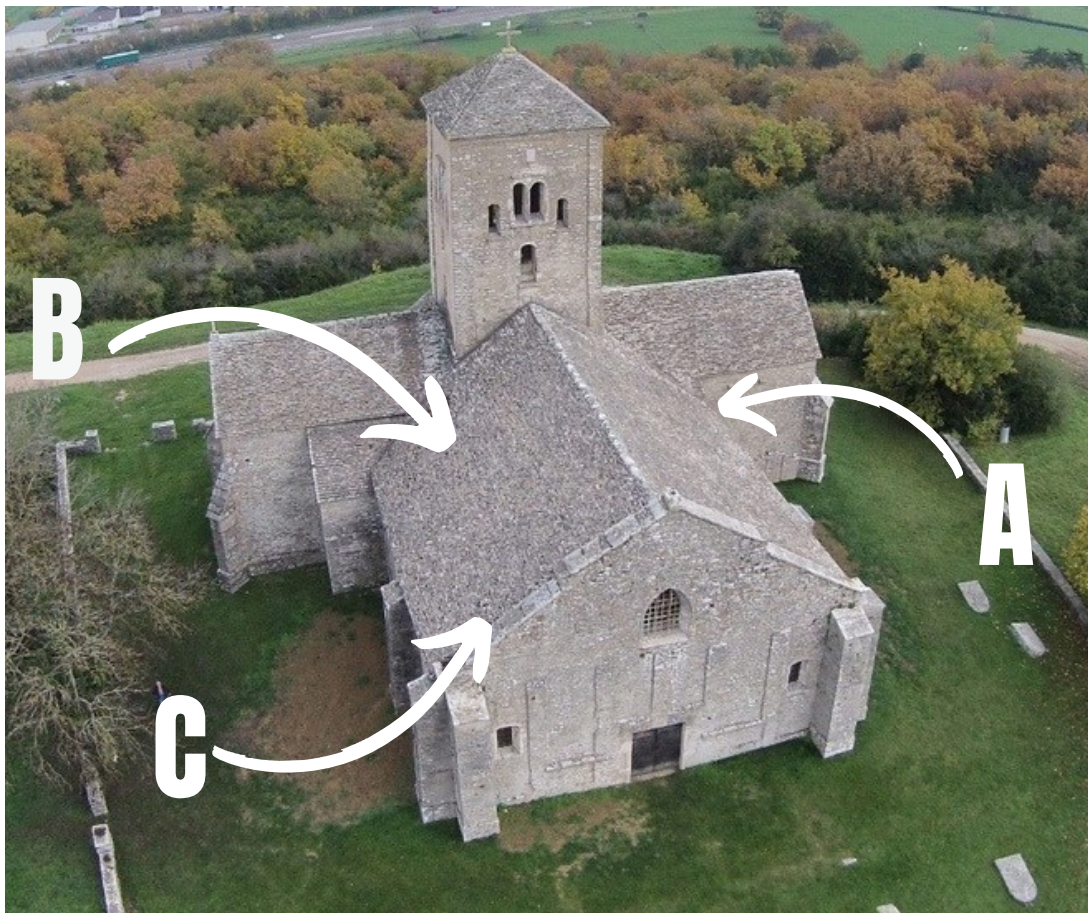


# 1er indice : Eglise Saint Martin

LIEU N°1 DU PLAN



Entoure la lettre qui correspond à l'emplacement d'un petit escalier sur le toit. Cet escalier permet d'accéder au clocher.



**QUELLE LETTRE AS-TU TROUVÉE ?**

- A - Le voleur ne sait pas écrire.
- B - Le voleur n'a pas de griffes.
- C - Le voleur ne fait pas un travail manuel.

## 2<sup>ème</sup> indice : Eglise Saint Martin



Recherche d'où cette photo a été prise.

Regarde la table d'orientation qui te permet de lire le paysage.

**QUELS MONTS ET QUELLES MONTAGNES PEUX-TU OBSERVER À PARTIR DE CET ENDROIT QUAND LA MÉTÉO LE PERMET ?**

- A - Les Alpes et les Vosges
- B - Les Alpes et les monts du Jura
- C - Les Pyrénées et les Alpes



**QUELLE LETTRE AS-TU TROUVÉE ?**

- A - Le voleur n'est pas un animal
- B - Le voleur n'a pas d'ailes
- C - Le voleur ne travaille pas dans les vignes

## 3è m e indice : Route de Sermaisey

### LIEU N°2 DU PLAN



À ton avis, le bâtiment à côté duquel cette photo a été prise est :

A - Le donjon du château

B - Un moulin auquel il manque les ailes

C - Un pigeonnier



### QUELLE LETTRE AS-TU TROUVÉE ?

A - Le voleur n'est pas une femme.

B - Le voleur a des ailes.

C - Le voleur n'a pas d'épée.

# 4è m e indice : Chapelle de Lemoux

## LIEU N°7 DU PLAN

Entoure la sculpture qui ne se trouve pas sur les murs extérieurs de la chapelle.



**A**



**B**



**C**

### QUELLE LETTRE AS-TU TROUVÉE ?

- A - Le voleur ne monte pas à cheval.
- B - Le voleur ne porte pas de rouge.
- C - Le voleur n'est pas un homme.

5<sup>è</sup> m e indice : Le Porche des Antomins

LIEU N°8 DU PLAN



Observe bien la statue de Saint Antoine.  
Quel animal est représenté à ses côtés ?



A - C'est un âne.      B - C'est une vache.      C - C'est un cochon.

**QUELLE LETTRE AS-TU TROUVÉE ?**

A - Le voleur n'a pas de corne.  
B - Le voleur n'a pas de mains.  
C - Le voleur ne fait pas de vin.



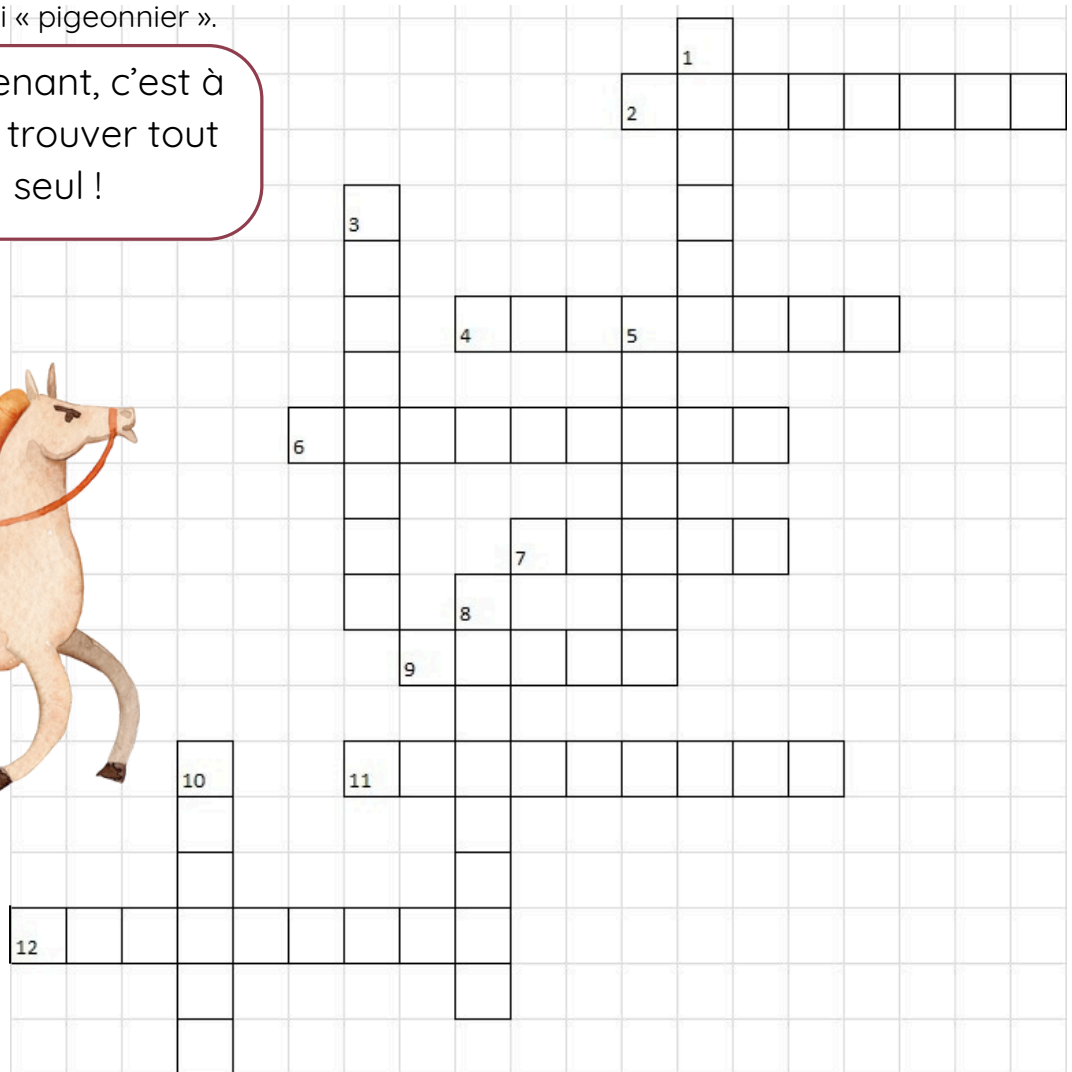
# 6è m e indice : La rue des Fontaines

## LIEU N°5 DU PLAN

### Horizontal

- 2 - Autrefois, on n'avait pas d'eau courante, il fallait aller à la .... pour avoir de l'eau.
- 4 - Une petite église.
- 6 - Moment où l'on récolte le raisin.
- 7 - Elles étaient souvent à la croisée des chemins. Elles étaient de pierre, celle de Lenoux s'appelle "la ... bouteille".
- 9 - Les pierres qui recouvrent les toits de certains bâtiments à Laives. Pour trouver, retire une lettre au mot "LAIVES" sans changer l'ordre des lettres.
- 11 - C'est un endroit où les vaches et les chevaux peuvent venir s'abreuver.
- 12 - On l'appelle aussi « pigeonier ».

Maintenant, c'est à toi de trouver tout seul !



### Vertical

- 1 - L'endroit où l'eau des rivières sort de la terre.
- 3 - Il s'occupe de la vigne et des vendanges.
- 5 - Oiseaux élevés dans le colombier.
- 8 - L'endroit où l'on extrait la pierre.
- 10 - Les femmes venaient y faire la lessive.

Suite 6ème indice : La rue des Fontaines

## LIEU N°5 DU PLAN



### Quelle affirmation est vraie ?

- A - La première lettre du mot horizontal n° 12 est un « C ».
- B - La première lettre du mot vertical n° 1 est un « T ».
- C - La première lettre du mot horizontal n° 6 est un « R ».

### QUELLE LETTRE AS-TU TROUVÉE ?

- A - Le voleur ne prépare pas de potions maléfiques.
- B - Le voleur ne travaille pas dans les vignes.
- C - Le voleur ne porte pas de bleu.

## LA FONTAINE MURET



LE FOUR BANAL



LE LAVOIR VARIAUX



7 è m e indice : La mairie

**LIEU N°10 DU PLAN**

Devant la mairie, tu verras une statue.  
Elle représente un métier très répandu  
à Laives autrefois.

**Quel est ce métier ?**

- A - Ecrivain
- B - Tailleur de pierre
- C - Pêcheur

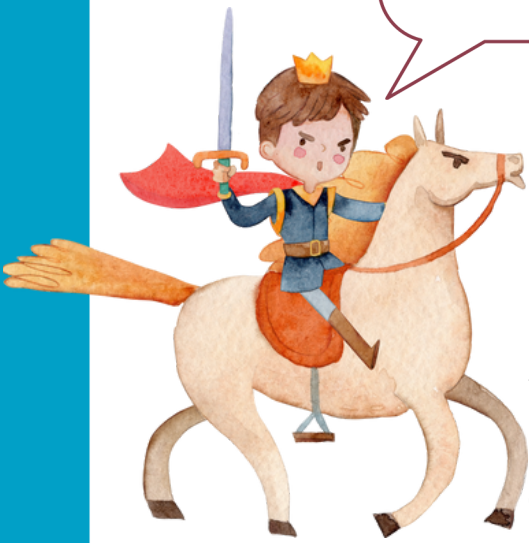
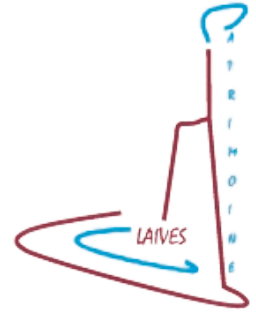


**QUELLE LETTRE AS-TU TROUVÉE ?**

- A - Le voleur n'a pas de cheveux.
- B - Le voleur n'est pas un humain.
- C - Le voleur n'a pas de sabots.

**BRAVO ! Tu as maintenant trouvé le coupable. Il est bien certain que si tu lui demandes, le coupable rendra les tables. Grâce à toi, la fête pourra avoir lieu !**

## LE SAVAIS-TU ?



### Indice 1

Les prêtres de la paroisse de Laives se sont toujours plaints de l'isolement de ce lieu, ils ne voulaient pas habiter dans cet endroit éloigné de tout où ils ne se trouvaient pas en sécurité. L'association « Les Amis de St Martin de Laives » a œuvré pour permettre la restauration de cette église.



### Indice 2

De là où vous vous trouvez, lorsqu'il fait beau, vous pouvez observer le Mont-Blanc situé à 180 km à vol d'oiseau. C'est la plus haute montagne d'Europe (4808 mètres d'altitude). Cependant si vous avez le plaisir de pouvoir l'observer... cela veut dire que les risques de pluie sont forts pour les jours à venir.

### Indice 3

Les pigeons appartenaient au seigneur, ils étaient élevés pour être mangés, leurs fientes servaient également d'engrais. Au Moyen-âge, en plus des oiseaux de basse-cour que vous connaissez, on consommait une grande variété d'oiseaux comme les cailles, les perdrix, les cigognes, les grues, les alouettes et toutes sortes d'oiseaux chanteurs qui étaient chassés. Les cygnes et les paons pouvaient également être servis aux tables des plus riches. Les pigeonniers montraient la richesse et la puissance des seigneurs. Le colombier de Sermaisey pouvait accueillir 2000 pigeons. Dans les cahiers de doléances, en 1789, les habitants de Laives se plaignaient des dégâts provoqués par les pigeons aux semis.



## Indice 4

Voici ce qui est écrit sur le socle de la croix :« Vous messieurs que ici passez voici le reposoir des vivants et des trépassés. » Cette croix est une croix bouteille. En effet, après un décès, le cercueil était porté du village en contrebas jusqu'à l'église Saint Martin du Mont. À mi-parcours, les porteurs posaient le cercueil sur la base de cette croix et ils sortaient une bouteille pour se désaltérer avant de poursuivre l'ascension.



## Indice 5

Autrefois, les épidémies d'une maladie nommée « mal des ardents ou feu de Saint Antoine » étaient fréquentes. Cette terrible maladie qui tuait les gens ou les rendait infirmes était due à l'ergot du seigle qui est un champignon qui se développe sur cette céréale. Des moines appelés les Antonins soignaient cette maladie avec des remèdes à base de plantes et avec une « bonne alimentation » à base de cochon et de vin... Les cochons élevés par les Antonins avaient le privilège de gambader en toute liberté pour pouvoir se nourrir contrairement aux cochons des paysans qui devaient être surveillés. On reconnaissait les cochons des Antonins à la clochette qu'ils portaient à l'oreille.

## Indice 7

### La mairie

La mairie n'est pas un relais de poste, c'est une vaste demeure de riche vigneron. Le corps du bâtiment comprenait des logements et des dépendances. Au fond de la cour, il y a un joli puits protégé par un toit couvert de tuiles vernissées.

### La sculpture

Laives était réputée pour la qualité de ces pierres en calcaire veiné de rouge. Les tailleurs de pierre étaient nombreux. Il subsiste de nombreuses carrières aujourd'hui abandonnées.

Document Laives Patrimoine  
[https://www.laivespatrimoine.com/  
contact@laivespatrimoine.com](https://www.laivespatrimoine.com/contact@laivespatrimoine.com)

Laives Patrimoine  
En Mairie  
71240 LAIVES

